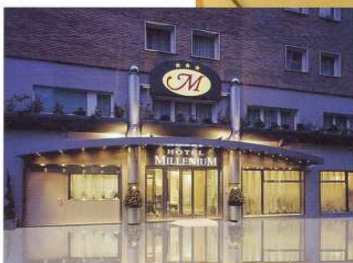




primo piano

MillennHotel



L'esterno e la zona bar.

The exterior and the bar area.

La ristrutturazione di questo albergo bolognese, affidata alla Toto Arredo Contract, ben rappresenta la filosofia di un'azienda che, grazie alla consolidata esperienza e alla struttura articolata in settori operativi sinergici (project, gestione e contract), è in grado di risolvere qualsiasi problematica di architettura e arredamento, dal progetto alla realizzazione. L'obiettivo era quello di rilanciare la struttura, caratterizzandola nel panorama dell'hotellerie cittadina, a forte concentrazione di turismo d'affari.

Il progetto: la chiave di ogni problema

Potrebbe sembrare uno slogan, ma a ben pensare è proprio il progetto, l'elemento chiave del successo di un hotel. Per questo Toto Project ha strutturato un intervento "su misura", secondo le peculiarità della struttura e le indicazioni strategiche emerse dal confronto con lo staff. Sarebbe stato facile cedere alla tentazione di "vestire" l'albergo di classico, omologandolo a una diffusa cultura emiliana.



La scelta di puntare sul moderno è stata invece fatta in chiave di marketing, per distinguerlo dalle altre strutture bolognesi, tradizionalmente classicheggianti.

L'organizzazione degli spazi

Ristrutturare un hotel costruito negli anni '60 significava inevitabilmente confrontarsi con parametri e normative ormai superate. E questa è stata una delle prime sfide, a cominciare dalla hall dove si è inteso creare un ambiente unico che desse una sensazione spaziale ampia, ma anche zone appartate di privacy nella saletta bar-colazione o nel salotto.

Così è nato il volume centrale circolare, che crea una divisione naturale tra le zone di transito e quelle di sosta. Per mettere in comunicazione il salotto con la saletta bar senza precludere la possibilità di isolare il salotto per riunioni infor-

Toto Arredo Contract

MillennHotel

The restoring of this Bologna hotel, which was made by Toto Arredo Contract, represents well the policy of a company that thanks to its proved experience and structure subdivided into synergic operational sectors (project, management and contract) is able to solve whatever architectural and furnishing problem, from the design to the realisation.

The aim was to relaunch the structure by distinguishing it in the city hotel sector landscape, which registers a high presence of business tourists.

The design: the key of each problem

It might be a slogan, but if we deeply think about it, the key element for the success of a hotel is actually the design. At this purpose Toto Project structured a "customised" work following the peculiarities of the structure and the strategic suggestions emerged from the discussion with the staff. It may be easy to surrender and "dressing" the hotel in a classical style, harmonising it with the usual Emilia culture. The choice of modern style, on the contrary, was made as a marketing key in order to distinguish it from the other Bologna structures, which are

primo piano

La hall e le camere.

The hall and the rooms.



Comfort emozionale

Il comfort non è solo legato alle attrezzature e ai servizi ma anche a quelle mille piccole cose che contribuiscono al benessere dell'ospite. Gli spazi sono così stati "sdrammatizzati" con soluzioni pensate per dare calore, fascino e charme, suscitando emozioni attraverso particolari architettonici come la panchetta incastonata nel volume centrale della hall, il gioco del pavimento bicolore che individua le zone di sosta, i tagli di luce nel soffitto e gli sfondati incorniciati nella parete della sala colazione che fanno da nicchia a i tavoli, i lampadari piegati dal vento. Lo stesso impatto emozionale è percepibile nei corridoi delle camere tutti di un colore diverso e nelle camere stesse, dove i letti hanno testate alte e strette come un totem e i mobili riportano all'essenzialità di quelli nordici degli anni '60.

traditionally classical.

The organisation of spaces

Restoring a hotel that was built in the '60s meant to face without doubt by now outdated parameters and regulations. And this was one of the first challenges, starting from the hall, where one was aimed to create a unique room with a large spatial feeling but also the separated area for privacy in the bar-breakfast room or in the sitting room.

In this way the circular central volume originated and created a natural separation among the passage and rest areas. In order to connect the sitting room with the bar room without renouncing to the opportunity to separate the sitting room for informal meetings, separating flower boxes and sliding acid crystal panels subdivide the space as in a Japanese house. Firemen's regulations imposed the closure of the staircase room and the use of a classical style, harmonising it with the usual Emilia culture. The choice of modern style, on the contrary, was made as a marketing key in order to distinguish it from the other Bologna structures, which are

Emotional comfort

Comfort is not only linked to equipments and services but also to thousands of small things that help the well-being of the guest. So the spaces have been "minimised" through solutions thought to give warmth, appeal and charm by calling forth emotions through architectural details as the small bench inbuilt into the central volume of the hall, the play of the two-colour floor that marks the rest areas, the light-cuts of the ceiling and the broken backgrounds framed into the wall of the breakfast room that act as niches for the tables and the wind-swept lamps. The same emotional impact is perceptible in rooms' corridors, which are all of different colours, and in the rooms themselves, where beds have high and tight headboards as a totem and furniture recalls the essentiality of northern furniture of the '60s.